

# Neue Ergebnisse der Armutsforschung

BAG Wirtschaft und Finanzen

26.4.2008, Berlin

[Wolfgang@Strengmann-Kuhn.de](mailto:Wolfgang@Strengmann-Kuhn.de)

[www.strengmann-kuhn.de](http://www.strengmann-kuhn.de)

# Gliederung

- Armutsgrenze
- Entwicklung der Armutsquoten 1973-1998
- Entwicklung der Armutsquoten 1998-2006
- Gruppenspezifische Armutsquoten
- Einkommensungleichheit und „Schrumpfen der Mittelschicht“

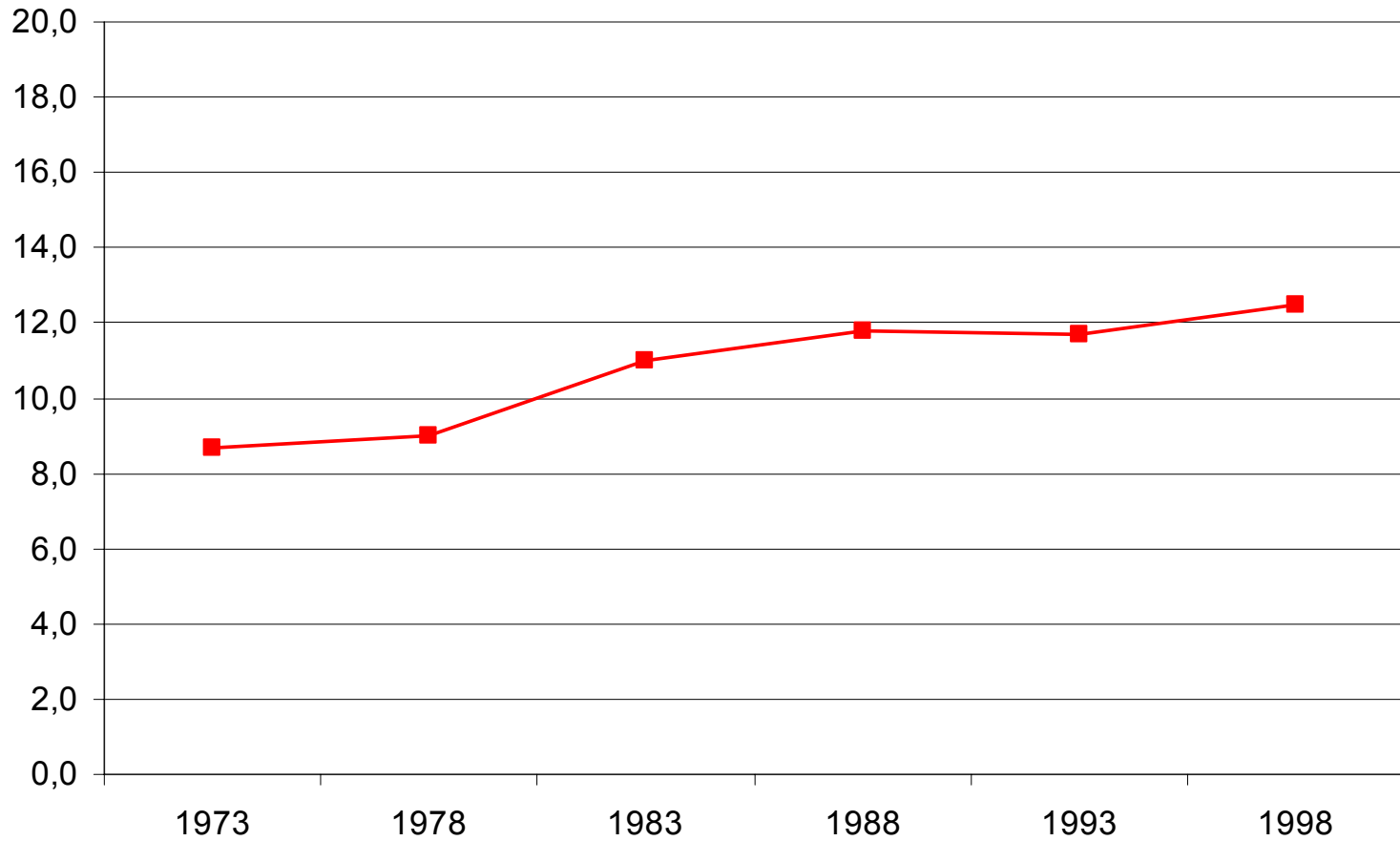
# Armutsgrenze

- **60% des Medianäquivalenzeinkommens**
  - Median: mittleres Einkommen
  - Äquivalenzeinkommen: bedarfsgewichtetes Pro-Kopf-Einkommen (modifizierte OECD-Skala 1; 0,5; 0,3)

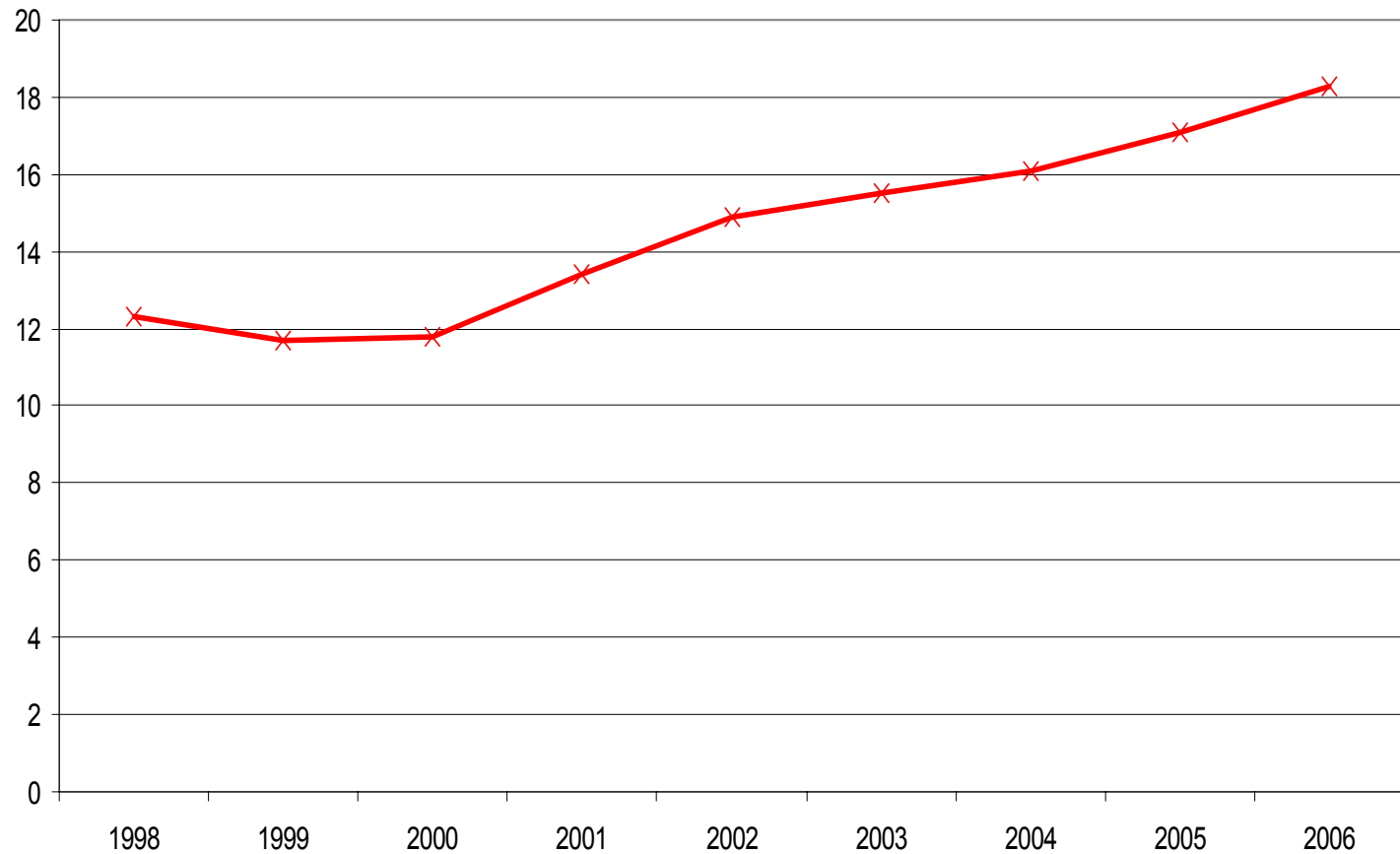
Höhe (2005):

- Alleinstehende 880 €
- Paar ohne Kinder 1.320 €
- Pro Kind + 264 €
- Paar mit zwei Kindern 1.848 €

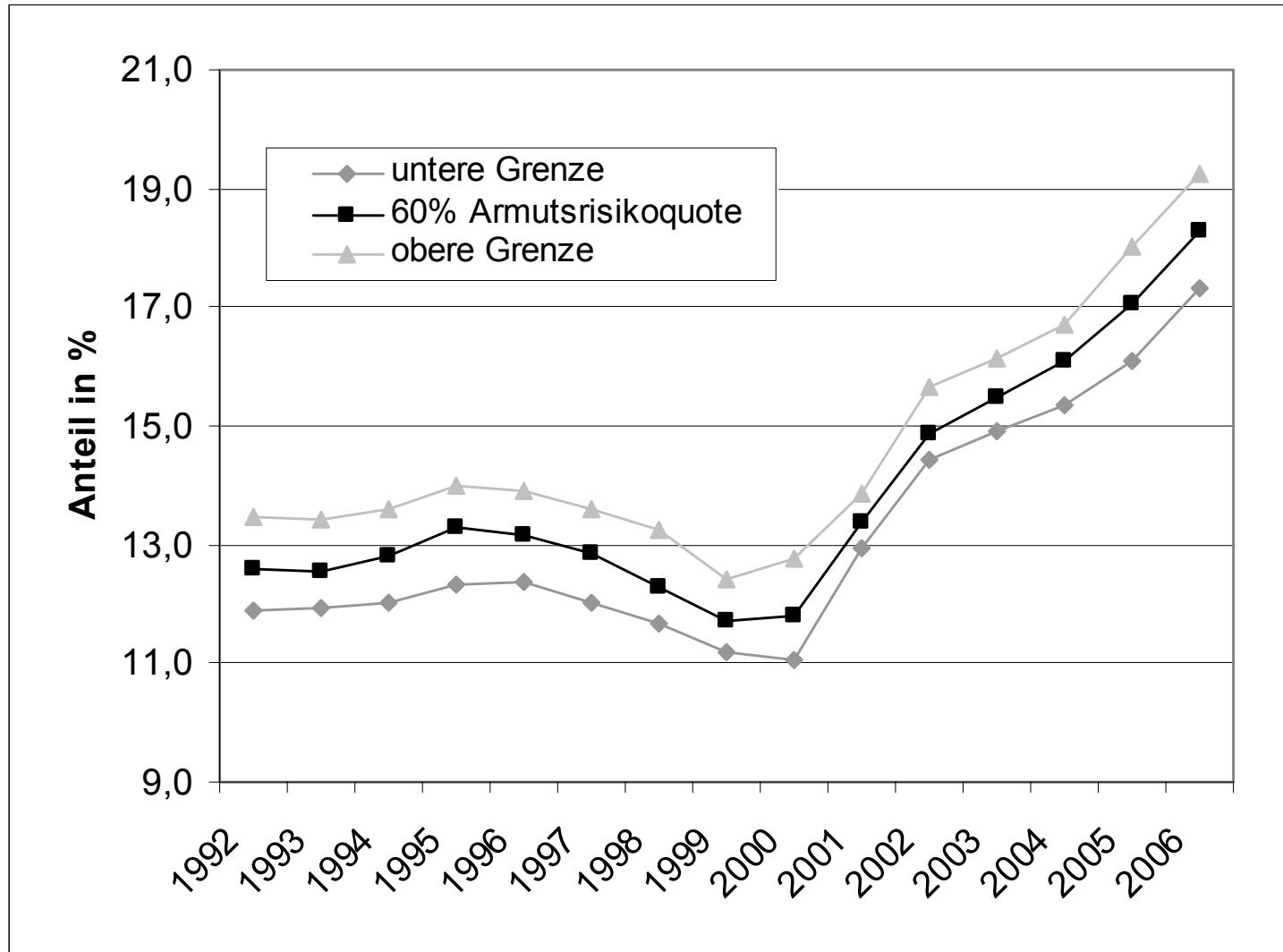
# Armutsqoten EVS 1973-1998



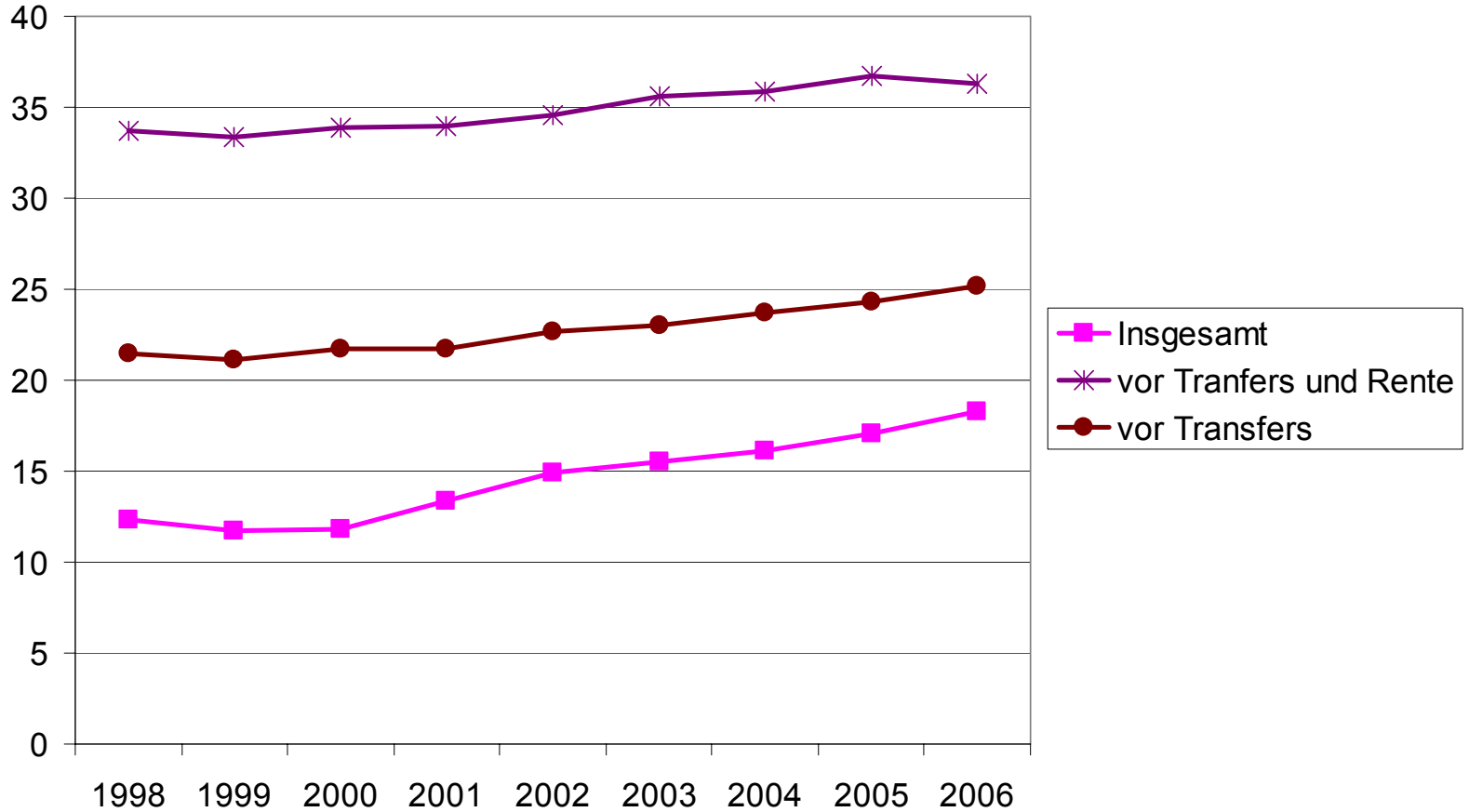
# Armutsqoten SOEP 1998-2006



# Armutsquoten 1992-2006 mit Ober- und Untergrenzen



# Armutquoten SOEP 1998-2006



# Gruppenspezifische Armutsquoten

	2000	2006
Insgesamt	11,8	18,3
Kinder (bis 15)	15,7	26,3
Alte (über 65)	11,3	12,1
ArbeitnehmerInnen	6,4	12,0
Arbeitslose	31,1	53,3

# Erwerbsbeteiligung der Eltern von armen Kindern

	Kinder in Ei- neltern- haushalten	Kinder in Paarhaushalten			alle armen Kinder
		Mutter bzw. Partnerin des Vaters	Vater bzw. Partner der Mutter	zusammen	
<b>erwerbstätig</b>	<b>30,6</b>	32,4	50,3	<b>61,0</b>	<b>51,0</b>
<i>&gt; 1 Vollzeit</i>	-	-	-	<b>18,7</b>	<b>12,0</b>
<i>Vollzeit/Vollzeit</i>				(2,8)	
<i>Vollzeit/Teilzeit</i>				15,9	
<b>1 Vollzeit</b>	<b>8,2</b>	7,1	45,5	<b>31,1</b>	<b>23,9</b>
<i>Vollzeit /arbeitslos</i>				(3,7)	
<i>Vollzeit/ NEP</i>				27,4	
<i>&lt; 1 Vollzeit</i>	<b>22,4</b>	25,3	4,8	<b>11,2</b>	<b>15,1</b>
<b>nicht erwerbstätig</b>	<b>69,4</b>	54,2	39,3	<b>39,0</b>	<b>49,0</b>
<i>Arbeitslosenh.</i>	39,3			9,3	19,6
<i>Nichterwerbsh.</i>	30,1			29,7	29,4
<b>Gesamt</b>	<b>100,0</b>	<b>100,0</b>	<b>100,0</b>	<b>100,0</b>	<b>100,0</b>

Quelle: SOEP 2003, eigene Berechnungen

## Armutsquoten von Kindern nach Erwerbsbeteiligung der Eltern

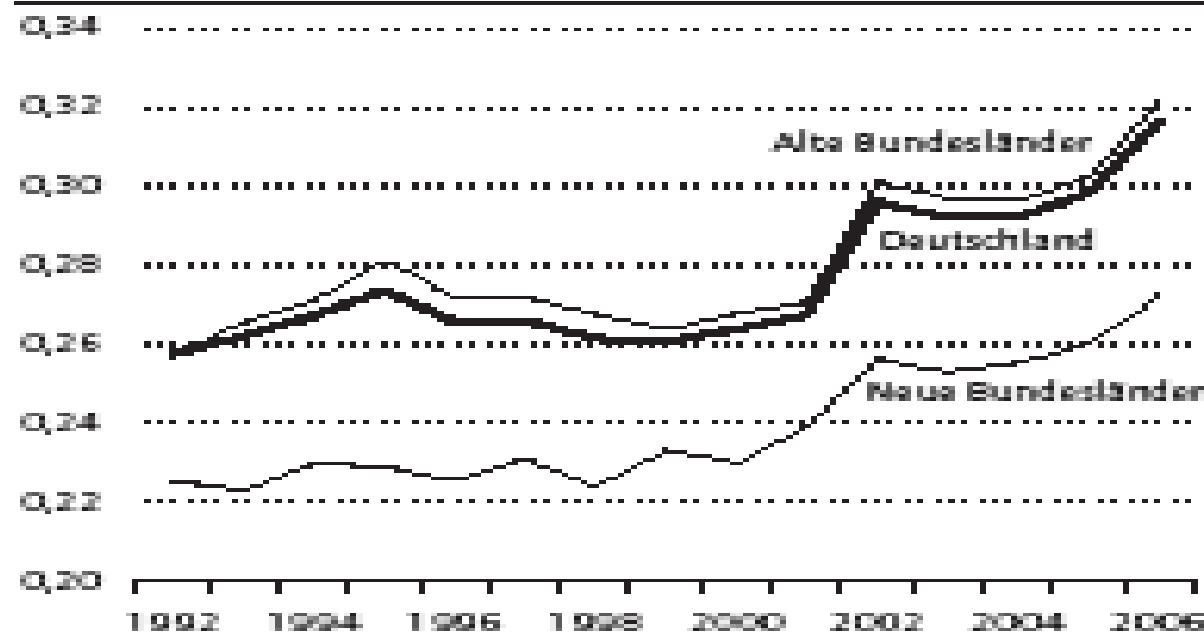
	<b>Kinder in Eineltern- haushalten</b>	<b>Kinder in Paar- haushalten</b>
<b>erwerbstätig</b>	<b>21,1</b>	<b>9,4</b>
<i>&gt; 1 Vollzeit</i>	-	<b>5,4</b>
<i>Vollzeit/Vollzeit</i>	-	4,0
<i>Vollzeit/ Teilzeit</i>	-	5,7
<b>1 Vollzeit</b>	<b>10,7</b>	<b>11,5</b>
<i>Vollzeit/ arbeitslos</i>	-	12,5
<i>Vollzeit/ Nichterwerbsperson</i>	-	11,4
<b>&lt; 1 Vollzeit</b>	<b>32,9</b>	<b>33,5</b>
<b>nicht erwerbstätig</b>	<b>67,2</b>	<b>84,5</b>
<b>Gesamt</b>	<b>40,3</b>	<b>14,3</b>

Quelle: SOEP 2003, eigene Berechnungen

Abbildung 3

### Einkommensungleichheit in Deutschland 1992 bis 2006

Gini-Koeffizient



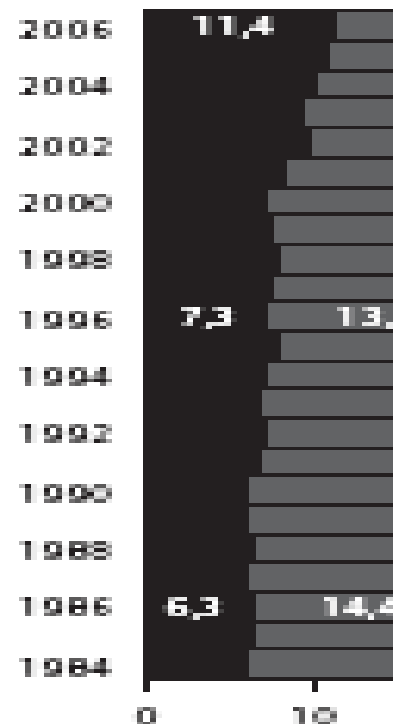
Quelle: SOEP, Personen in Privathaushalten, retrospektiv erfragte bedarfsgewichtete Haushaltsnettoeinkommen des Vorjahres.

DIW Berlin 2008

Abbildung 4

### Einkommenss...

In Prozent, Einkommens...



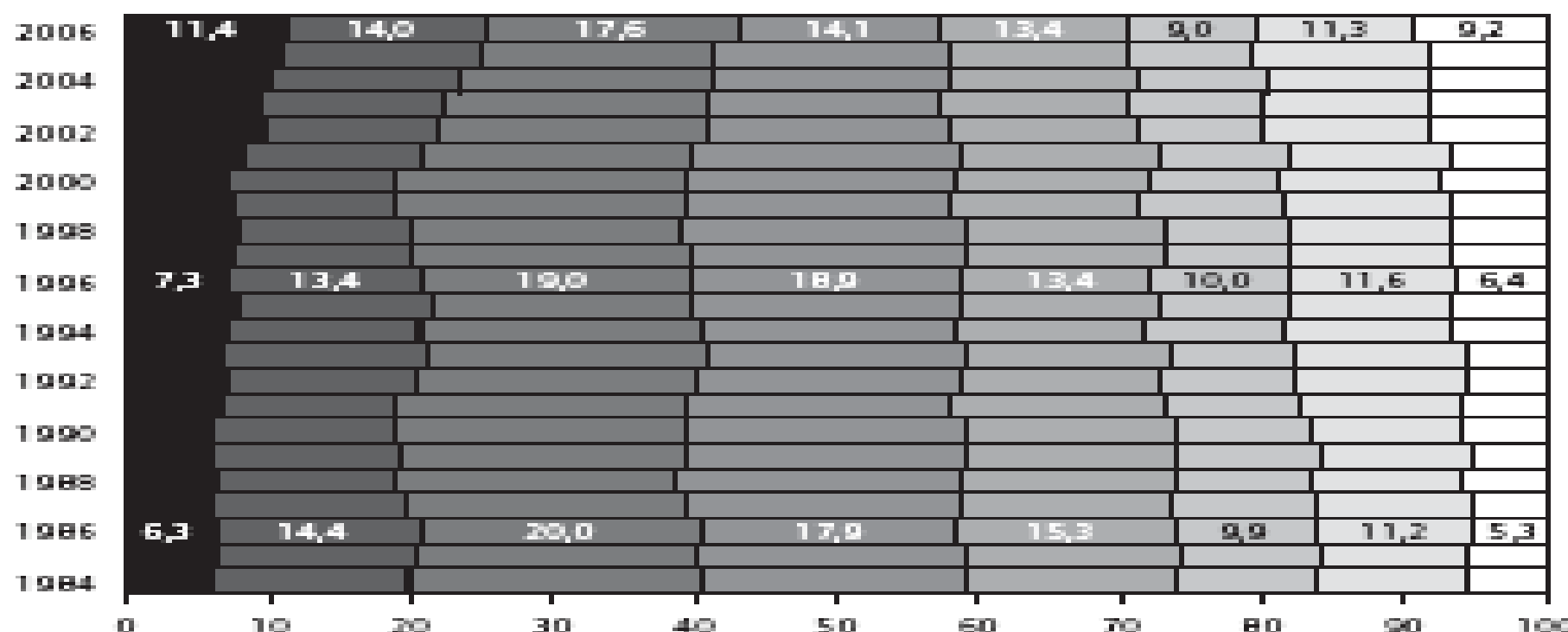
In % des Ma...

wenig  
SOEP

Abbildung 4

### Einkommenschichtung in Deutschland<sup>1</sup> 1984 bis 2006

In Prozent, Einkommensposition auf Basis des jahrespezifischen Median



In % des Median:

- weniger als 50%
- 50 bis unter 70%
- 70 bis unter 90%

- 90 bis unter 110%
- 110 bis unter 130%
- 130 bis unter 150%

- 150 bis unter 200%
- 200% und mehr

**Vielen Dank für die Aufmerksamkeit !**